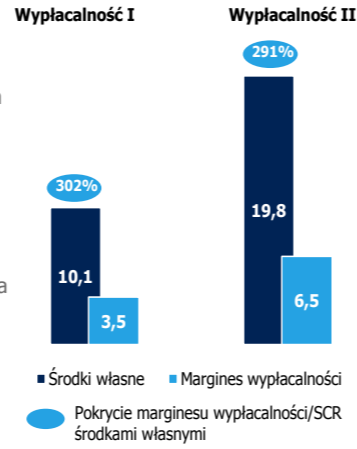




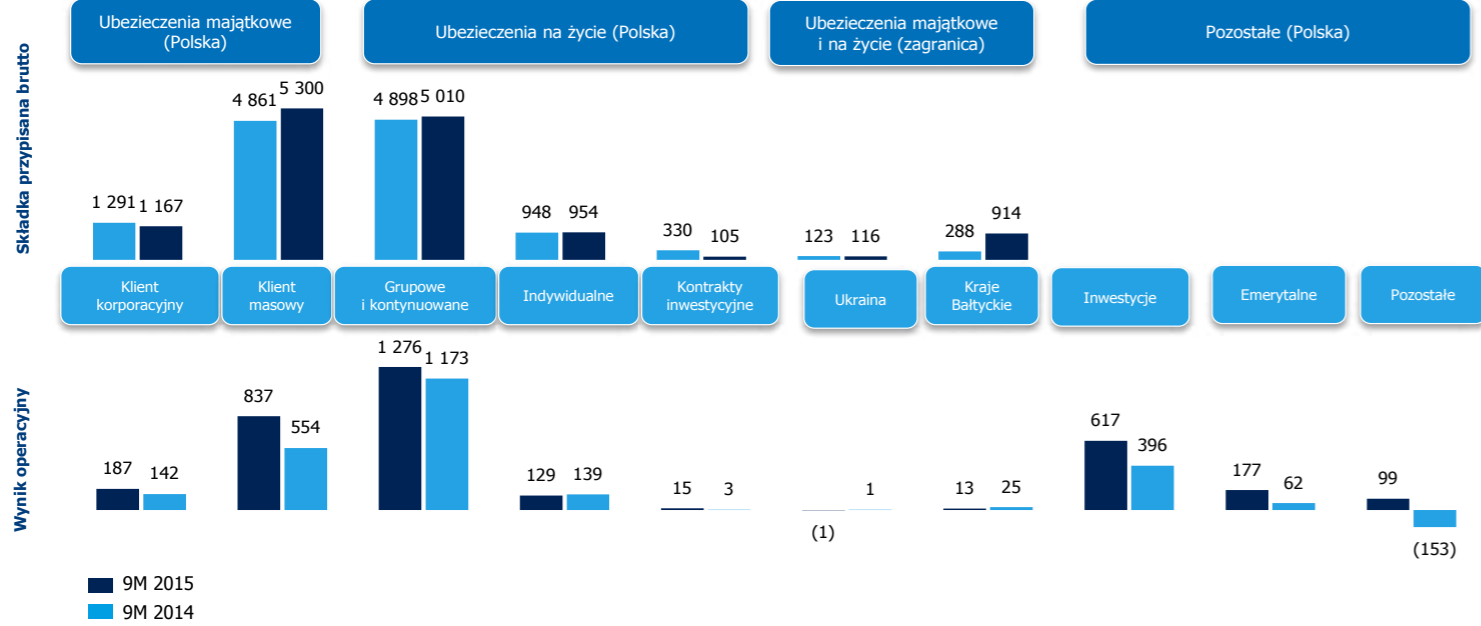
Trudne warunki prowadzenia biznesu w trzecim kwartale 2015. Oczekiwany pozytywny wpływ wprowadzenia Solvency II na sytuację kapitałową PZU.

Gorsza koniunktura na rynkach kapitałowych, wojna cenowa oraz wzrost szkodowości w ubezpieczeniach komunikacyjnych silnie wpłynęły na wynik PZU w III kwartale 2015 roku. Zysk netto Grupy wyniósł 1,83 mld zł i był niższy od wyniku z ubiegłego roku o 28,5%.

Zobacz skonsolidowane sprawozdanie finansowe za 9M 2015 roku (plik: 2,66 MB)



Wyniki PZU wg segmentów działalności PZU 9M 2015 roku (wg PSR) [000 zł]



Podstawowe dane PZU 9M 2015 roku

Table with 7 columns: wg MSSF, Q1-Q3.2015, Q1-Q3.2014, Zmiana r/r, Q3 2015, Q3 2014, Zmiana r/r. Rows include Składki ubezpieczeniowe, Wynik netto, Zysk netto, Bilans, and Wskaźniki.

Zestawienie rekomendacji (Target Price) 9M 2015

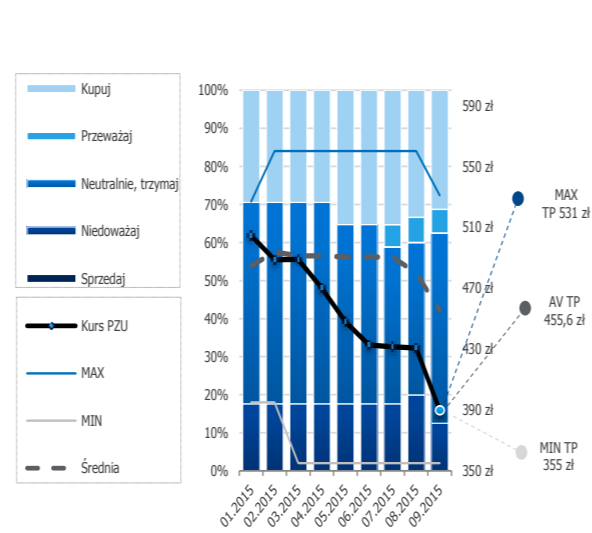
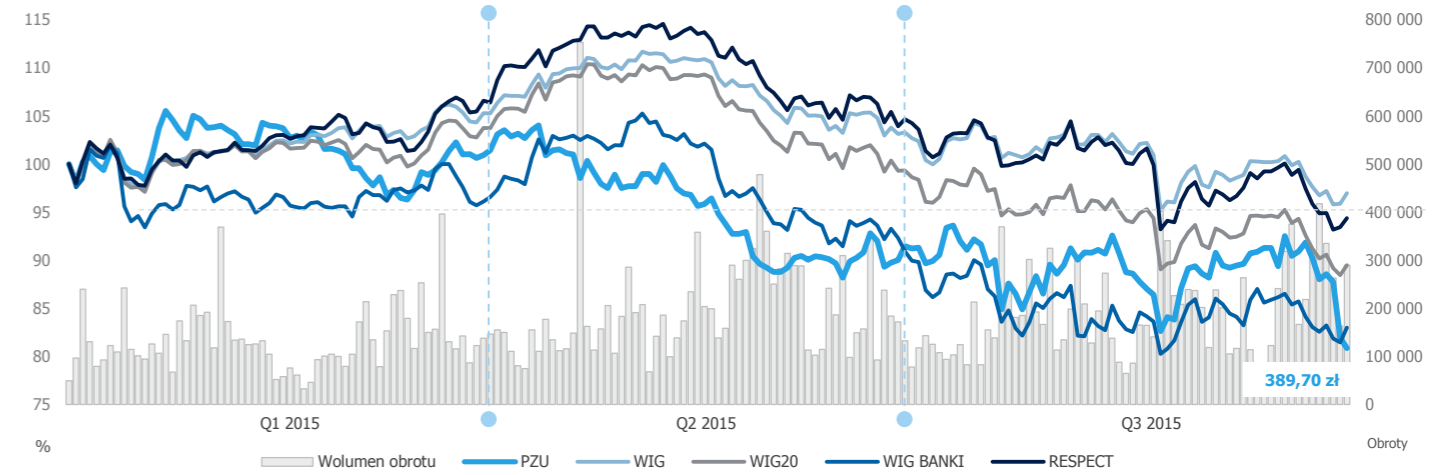


Table with 7 columns: Statystyka akcji, Q1-Q3.2015, Q1-Q3.2014, Δ, Q3 2015, Q2 2015, Δ. Rows include Kurs maksymalny, Kurs minimalny, Kurs na ostatniej sesji, Średni kurs na sesję, Wartość obrotów, Średnia wartość obrotu na sesję, Liczba transakcji, Średnia liczba transakcji na sesję, Wolumen obrotu, Średni wolumenu obrotu na sesję, Kapitalizacja na koniec Q3, Velocity.

Table with 6 columns: Statystyka głównych indeksów, Q3 2015, Q2 2015, Δ, Q3 2014, Q3 2015 / Q3 2014. Rows include PZU*, WIG - DIV, WIG BANKI, WIG, WIG20, RESPECT.

* w dniu 28.09.2015 nastąpiło odcięcie dywidendy z kursu akcji w kwocie 30 zł

Kurs PZU na tle obrotów oraz indeksów: WIG, WIG20, WIG-BANKI oraz RESPECT (9M 2015)



Eventy dla inwestorów indywidualnych

indywidualnych

23 listopada

Czat dla inwestorów indywidualnych

20-22 listopada

Konferencja SII Profesjonalny Inwestor w Zakopanem